

БОЛЕЗНИ ЛИСТЬЕВ ДРЕВЕСНЫХ ПОРОД

1. Мучнистая роса листьев.
2. Парша листьев.
3. Ржавчина.
4. Пятнистости.
5. Деформация и чернь листьев .

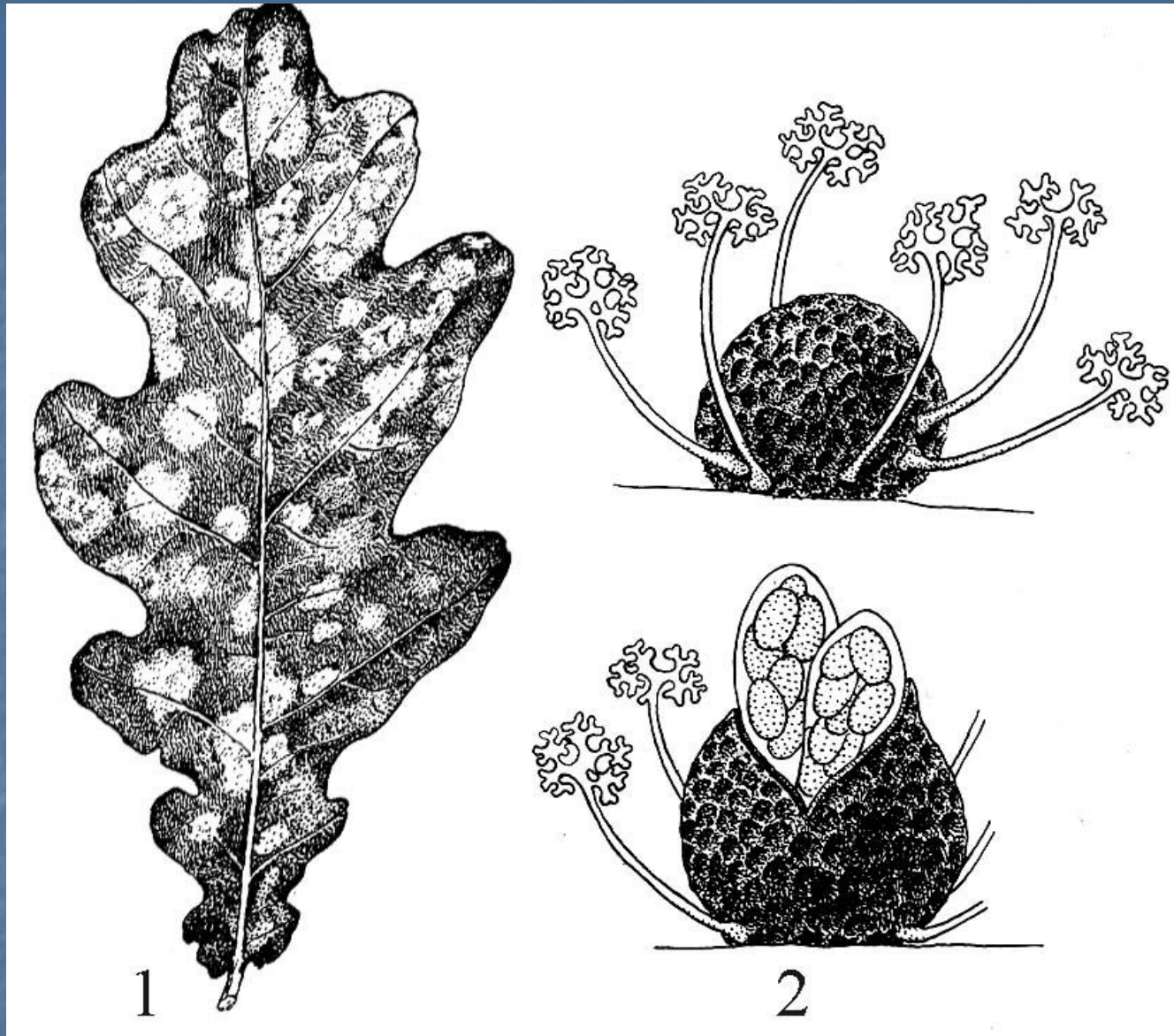
Лучнистая роса листьев дуба
вызывается грибом

Microsphaera alphitoides

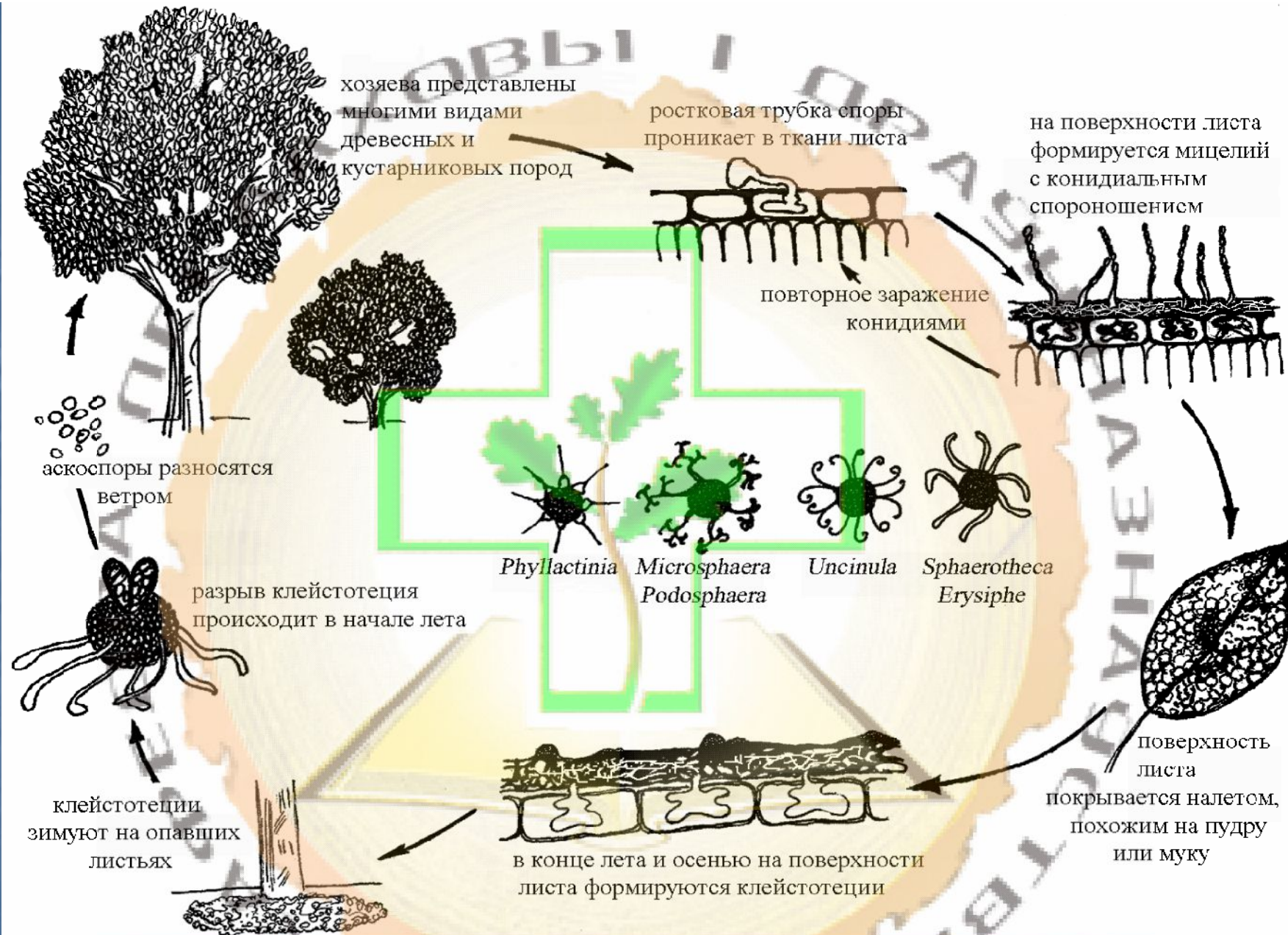




с. 1. Мучнистая роса листьев дуба.



. 2.



3. Цикл развития мучнисторосяных г

исторосяные грибы способны
лваться на следующие лесных древе
дах:

Uncinula aceris – на клене;

U. salicis – на иве;

Phyllactinia suffulta – на лещине, берё
е.



. 4. Мучнистая роса листьев ивы коз



5. Мучнистая
а листьев березы

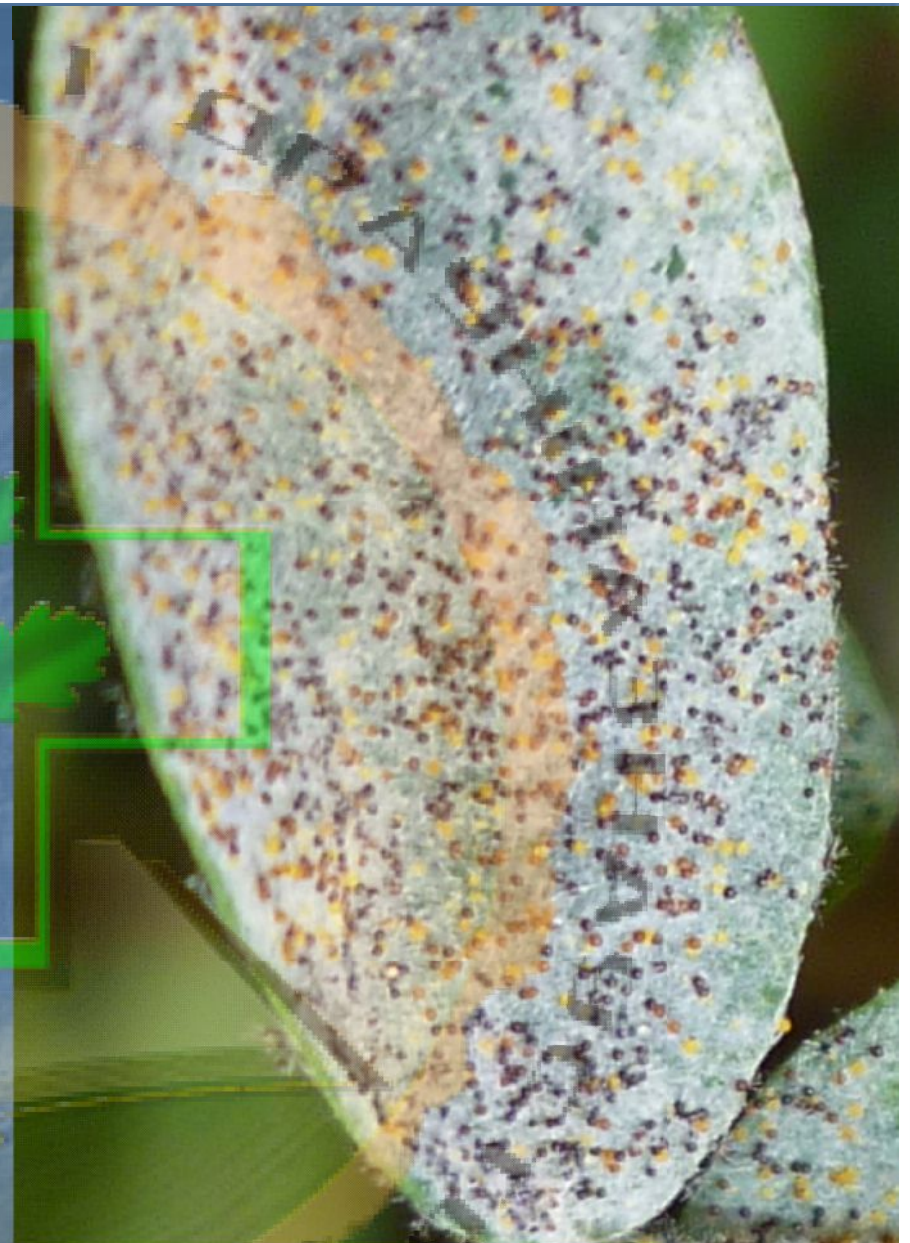
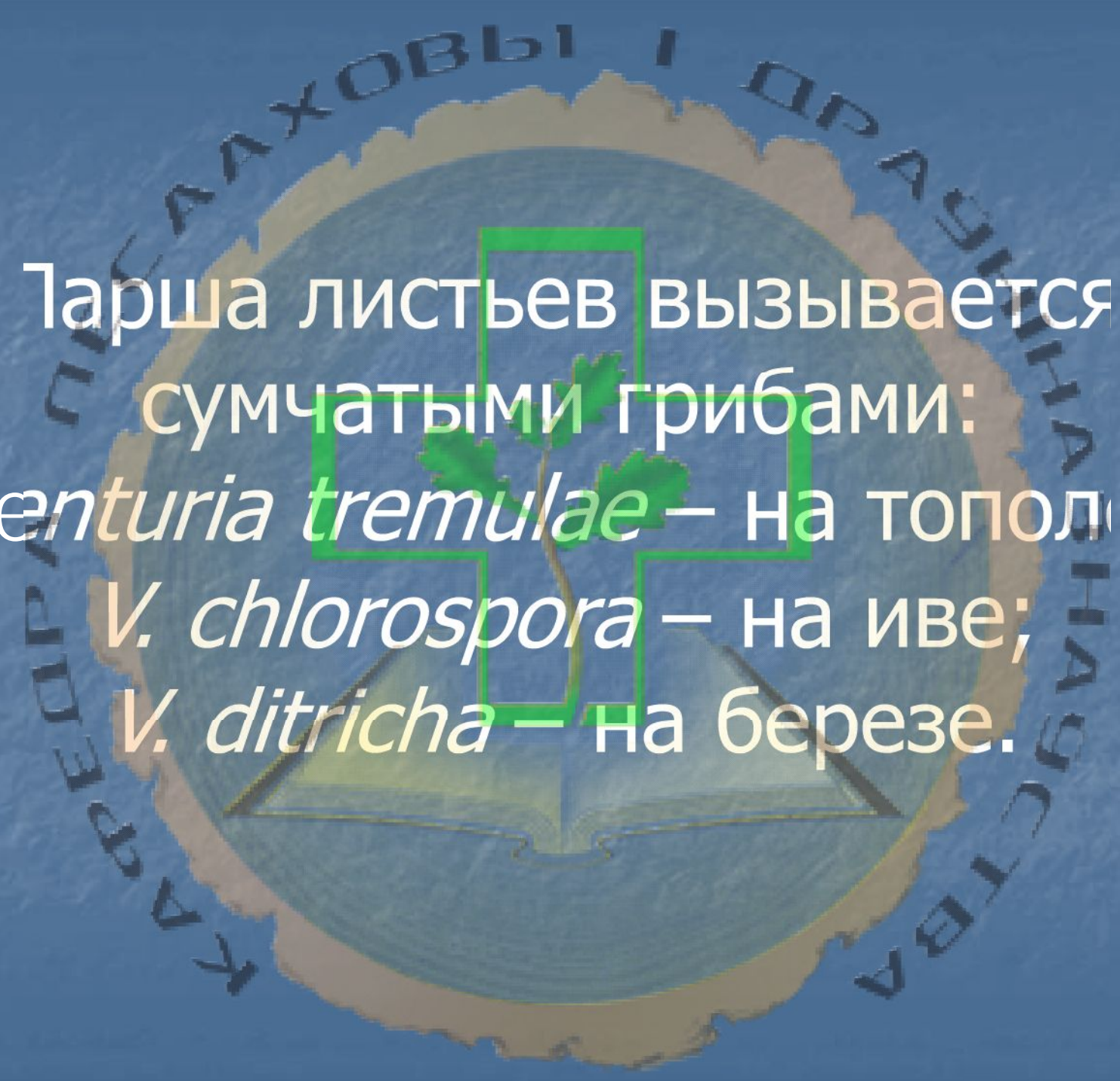


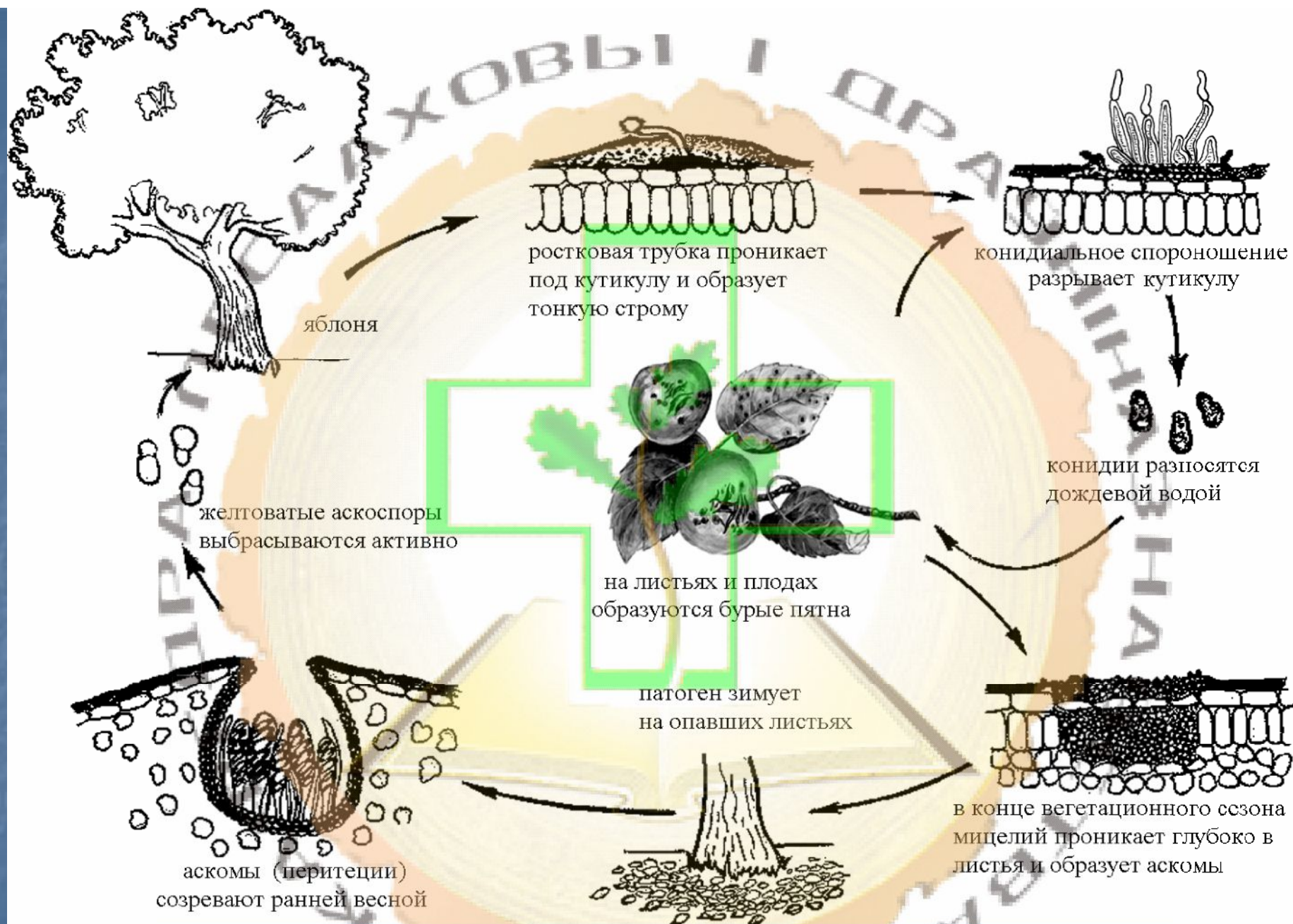
Рис. 6. Клейстот
на листе карагай



Тарша листьев вызывается сумчатыми грибами:
Venturia tremulae – на тополе ;
V. chlorospora – на иве;
V. ditricha – на березе.



Рис. 7. Парша листьев
осины



8. Цикл развития гриба, вызывающих паршу яблo

звчина листьев вызывается гриб :

черном и бальзамическом топол —

Melampsora larici-populina

на белом тополе и осине —

M. larici-tremulae и

M. pinitorqua

звчина листьев вызывается гриб :

на березе –

Melampsorium betulinum

на иве –

Melampsora larici-caprearum

M. evonymi-caprearum

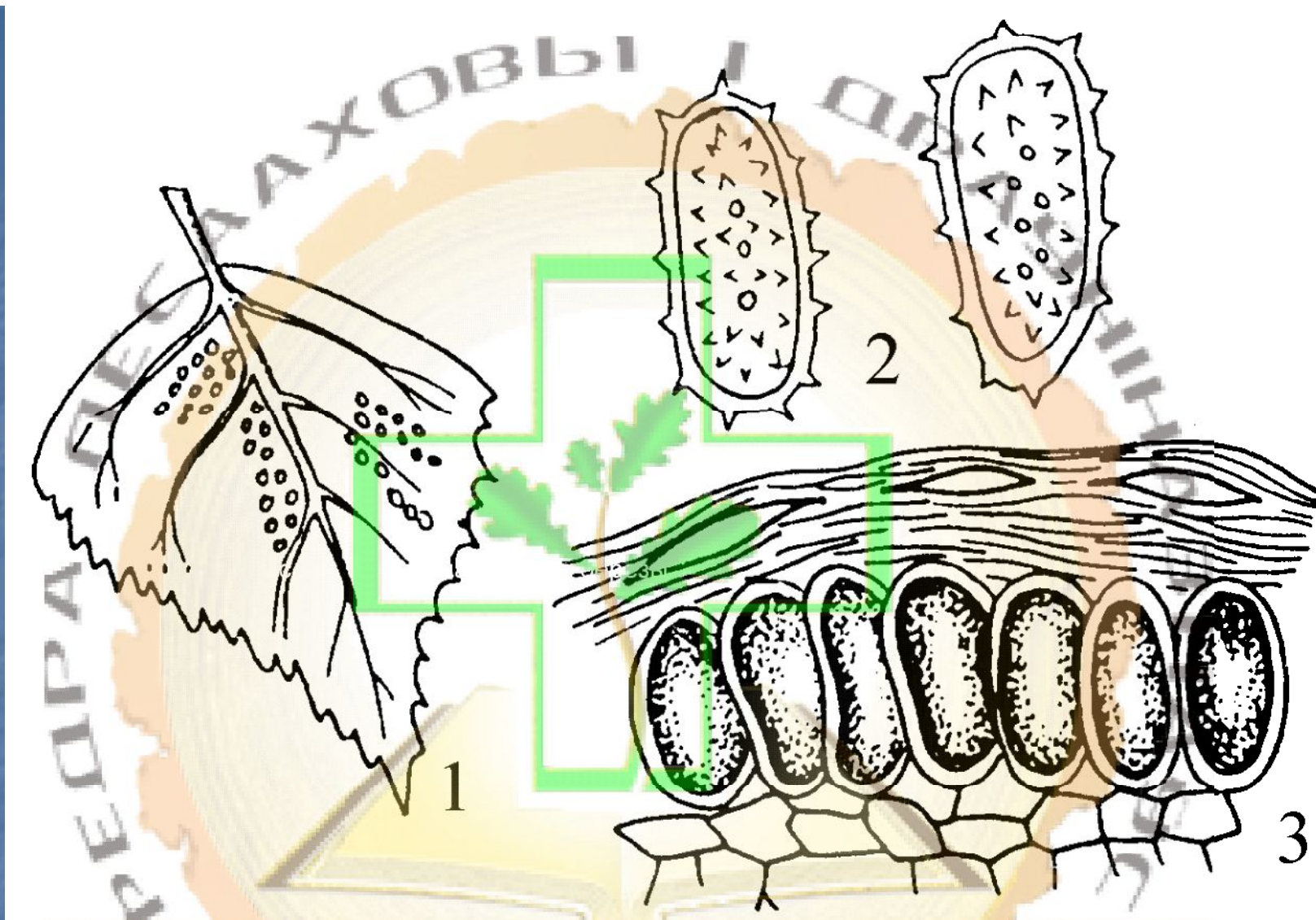
M. ribesii-viminalis



с. 9. Ржавчина листьев осины (телиоспороноше)



. 10. Ржавчина листьев ивы (урединоспороношен)



с. 11. Ржавчина листьев березы
1 – пораженный лист;
2, 3 – соответственно урединио- и телиоспоры

зличают 2 типа
тнистостей листьев:

- трипухлые (строматически)
- тлоские (некротические)

ная пятнистость листьев клена
тролистного вызывается
мчатый грибом

Rhytisma acerinum

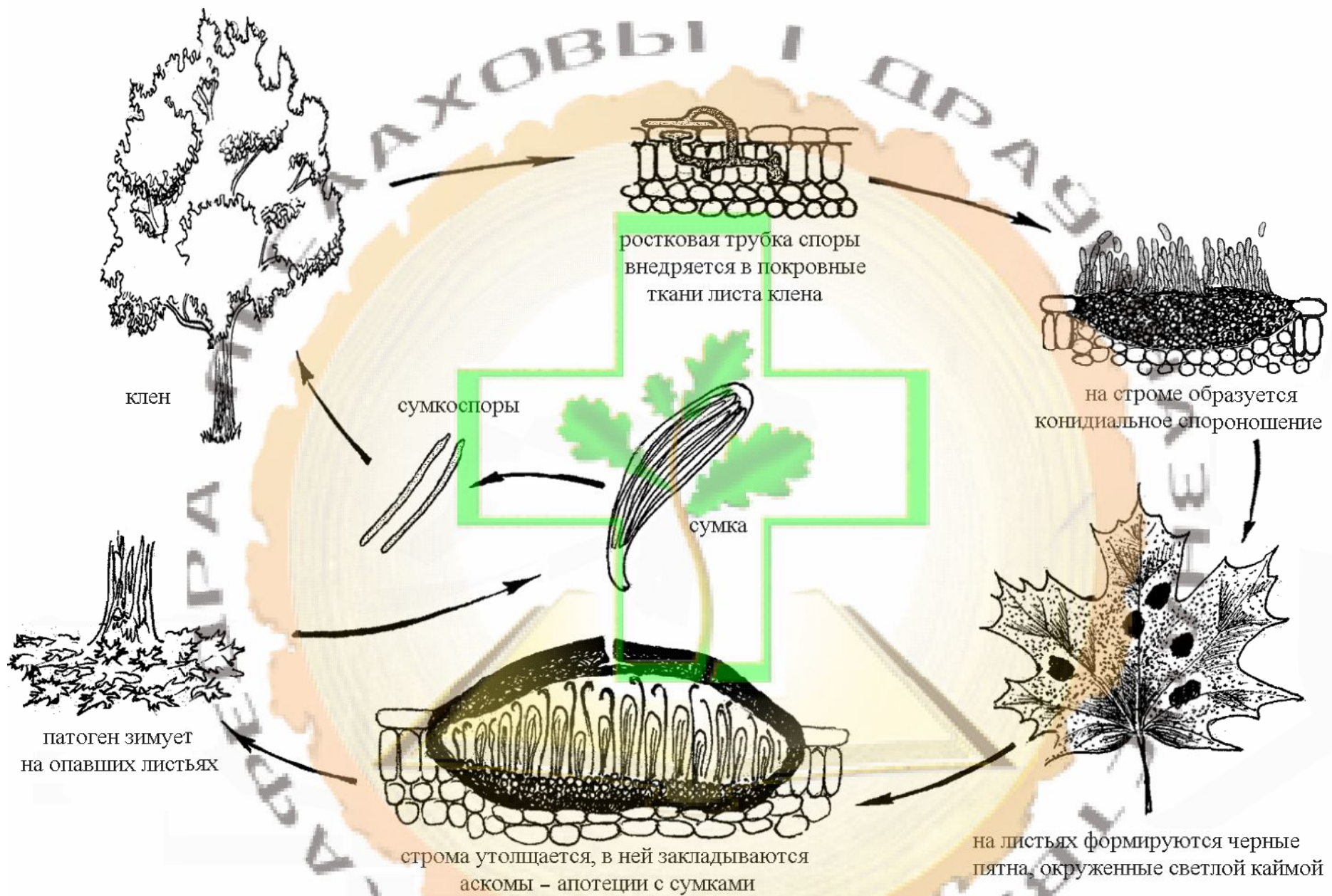
рная пятнистость листьев ивы
ывается грибом

Rh. salicinum





. 10. Черная пятнистость листьев клена



. 12. Цикл развития гриба *Rhytisma acerinum*



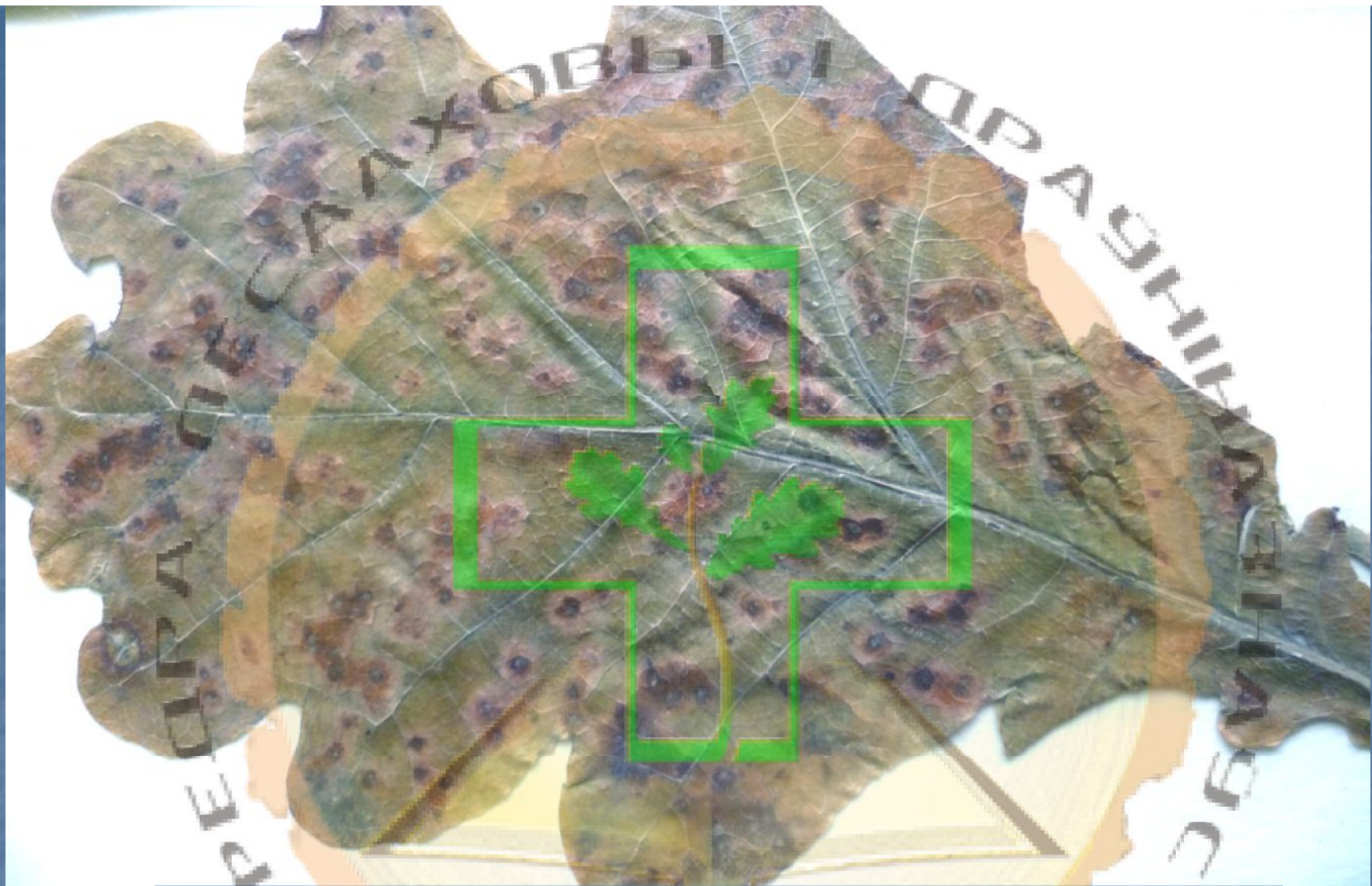
. 13. Черная пятнистость листьев ивы

ая пятнистость (антракноз)
гьев дуба вызывается
морфным грибом

Gleosporium quercinum

ториоз листьев дуба вызывается
бом *Septoria quercina*

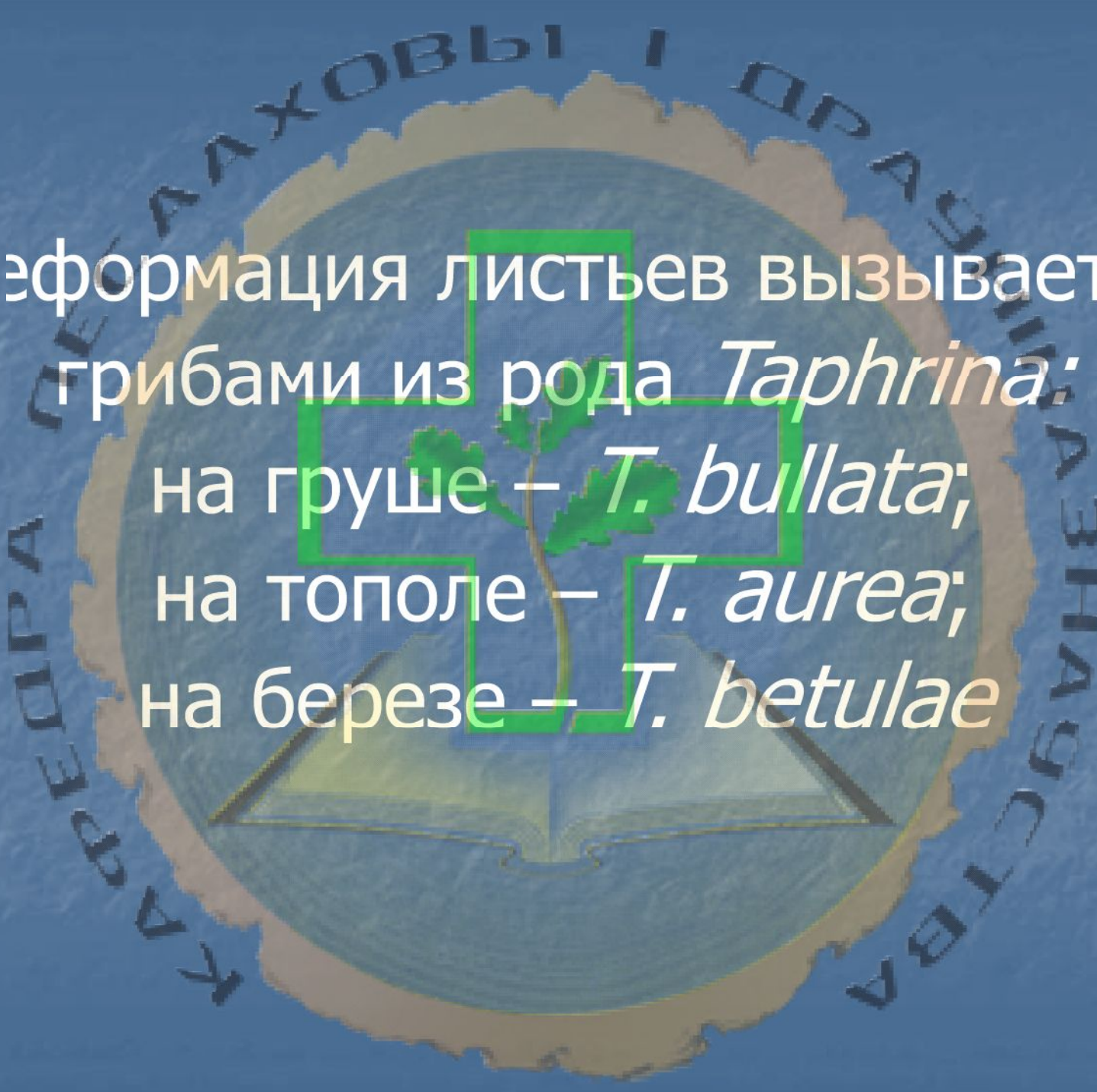
ая пятнистость листьев берез
ывается грибом *G. betulinum*



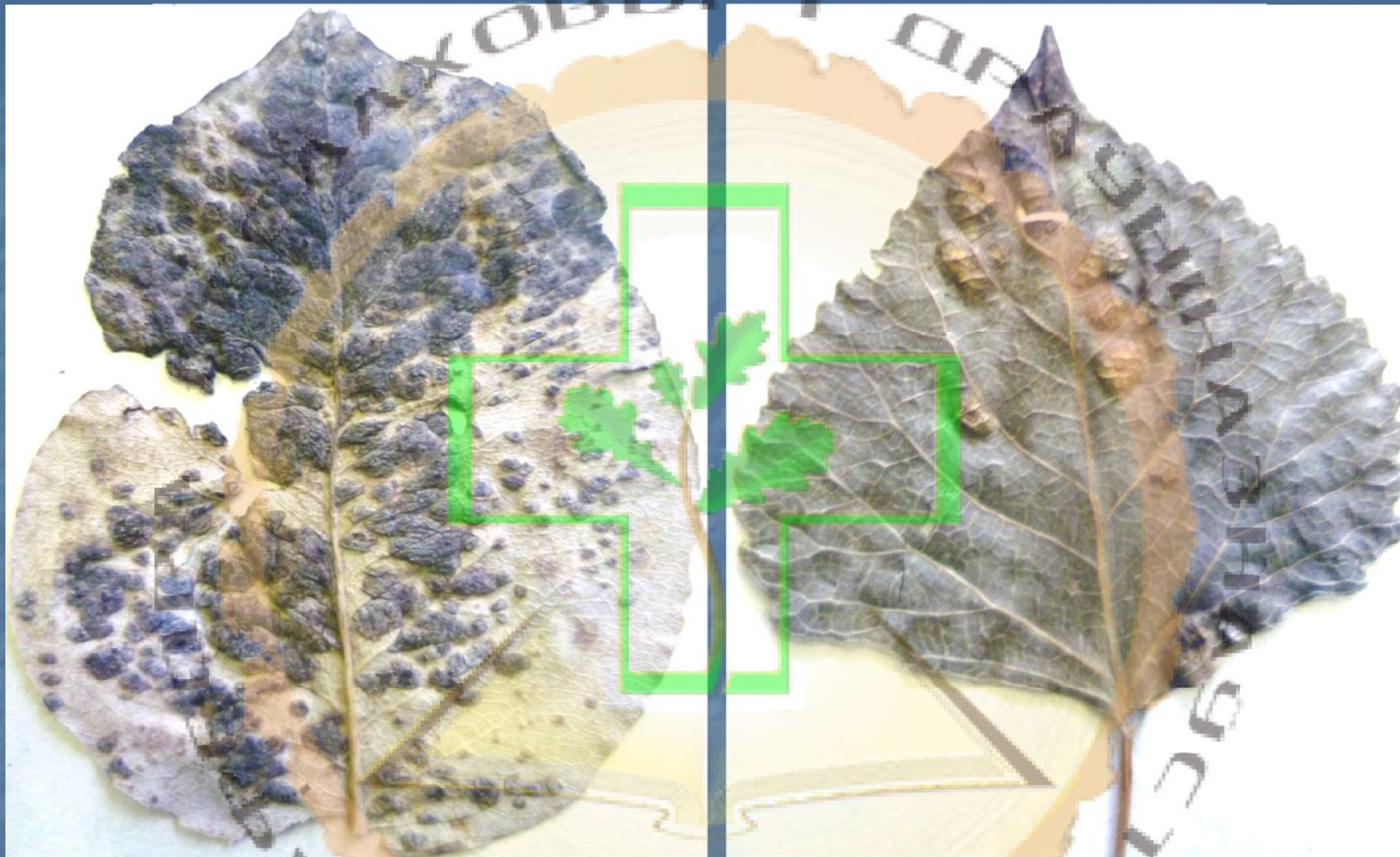
с. 14. Бурая пятнистость листьев дуба



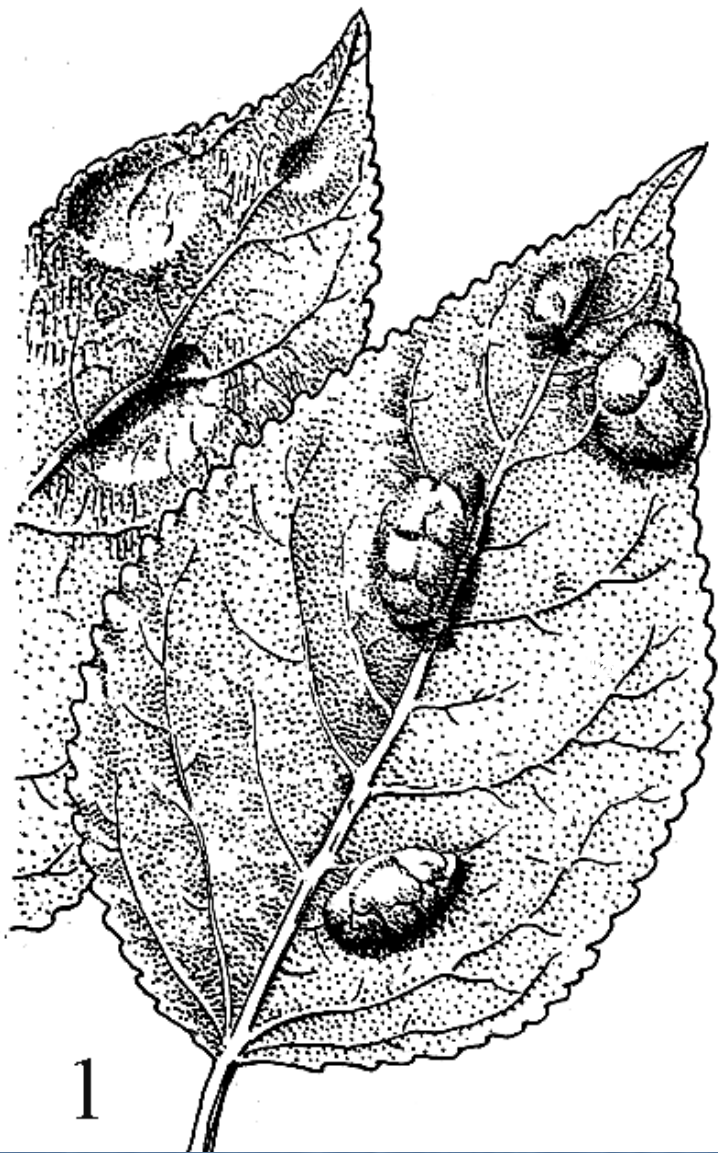
Рис. 15. Бурая пятнистость листьев березы



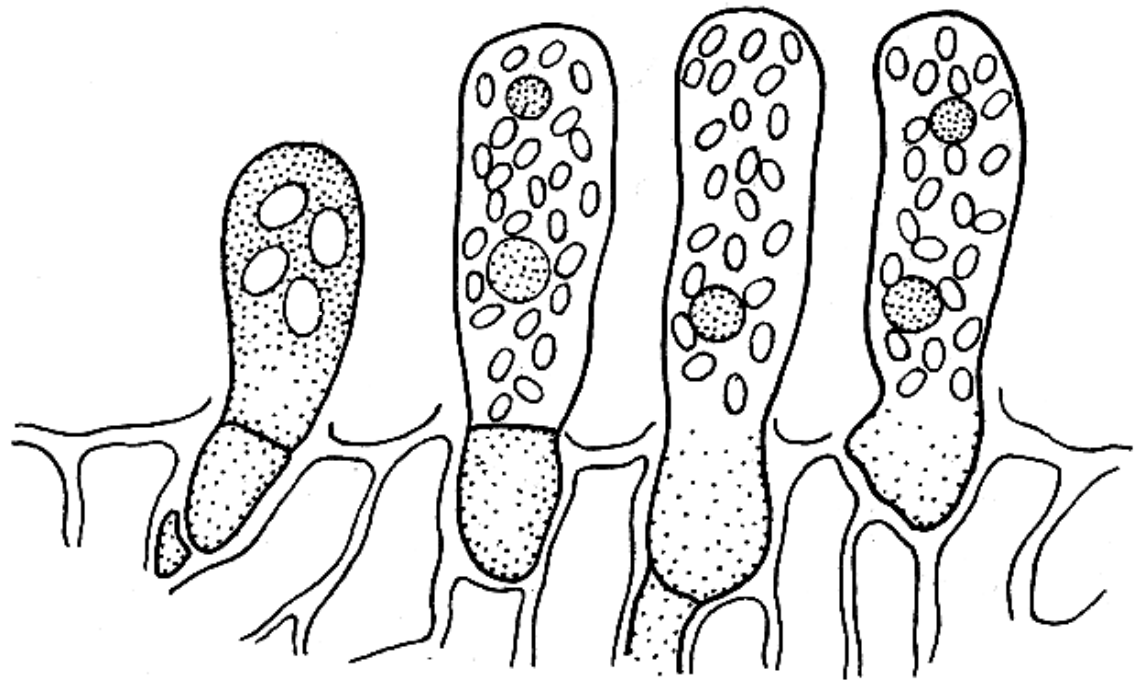
эформация листьев вызывает
грибами из рода *Taphrina*:
на груше – *T. bullata*;
на тополе – *T. aurea*;
на березе – *T. betulae*



ис. 16. Деформация листьев груши и топо.



1



2

. 17.

1 –

; 2 –

T. aurea (Pers.) Fr.

будителем черни на хвойн
одах чаще выступает
чатый гриб –

Ariopsisporium piniphilum,

а листьях липы, березы, и
ругих пород –

A. salicinum.

